

갤러리 & 통합검색

최근방문

MY

갤러리

m.갤러리

DNA

디시위키

만두물

러브라이브 선..

연관

공지

공지

러브라이브 선샤인 갤러리 통합 공지사항

개념

[번역]ひらすけ센세 우미생일 호노우미 만화

[스압] 16.06.03 누마즈 - 우치우라 당일치기 세미 성지순례기 完

Labyrinth, 2016.06.12 22:40

조회 930 댓글 6

갤로그가기

크게

앱으로 보기

1. 미토 씨 파라다이스

나가이사키 중학교에서 미토씨 파라다이스 까지 도보로는 대략 30~40분 걸린다. 중간중간에 자판기도 있으니까 수분 보충하면서 걸어라

물론 쓰레기는 길가에 버리지 말고

그렇게 걷다보면



11번가



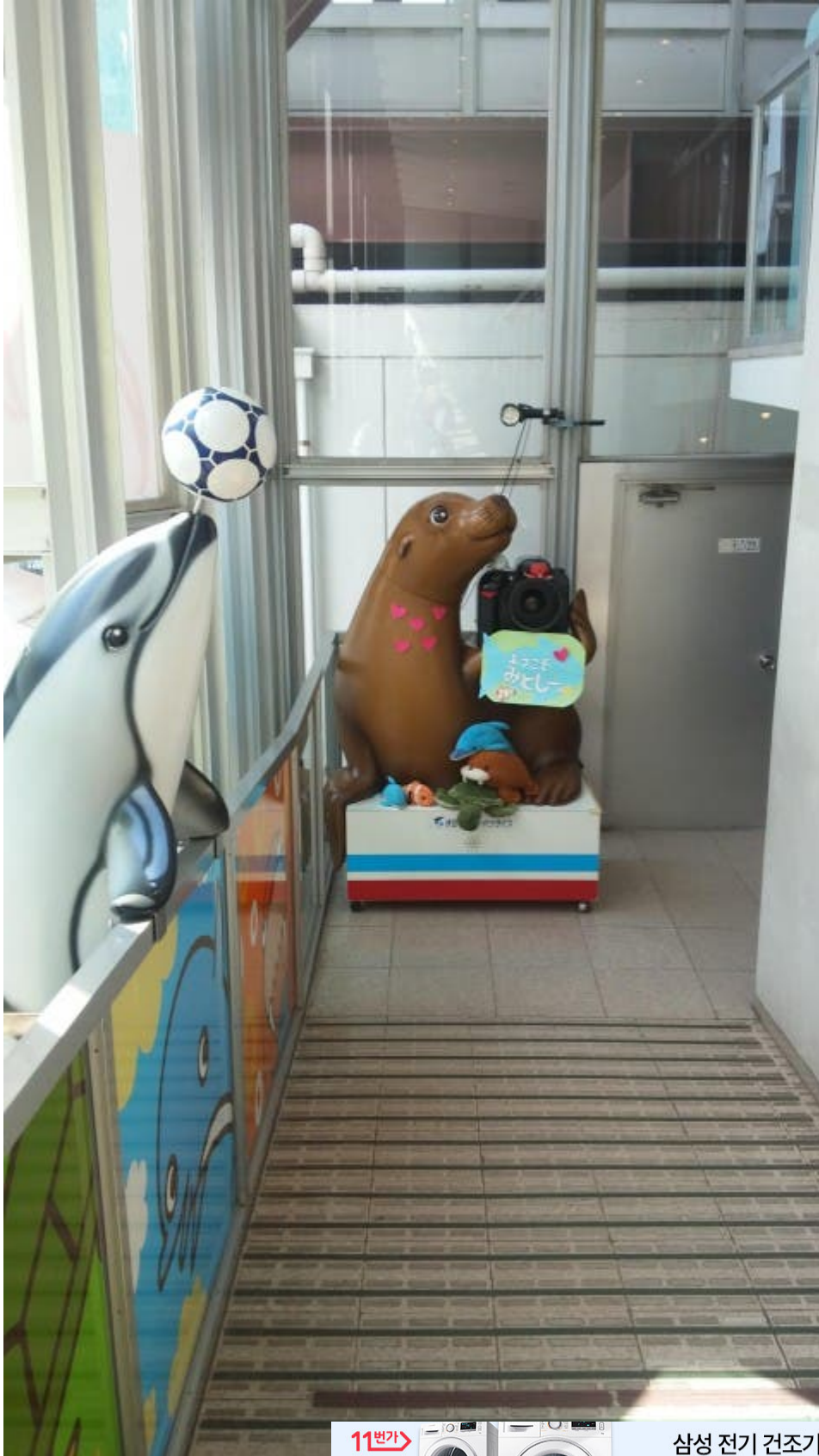
삼성 전기 건조기

OK캐쉬백 8만 포인트 적립

요오코스

성인 입장료는 1960엔인가 할거야 부과세가 붙었나 안붙었었나..

이곳이 바로 2집 PV의 주무대가 되었던 그 곳. 문답무용으로 찍은 사진 후두둑 투척하겠다



11번가

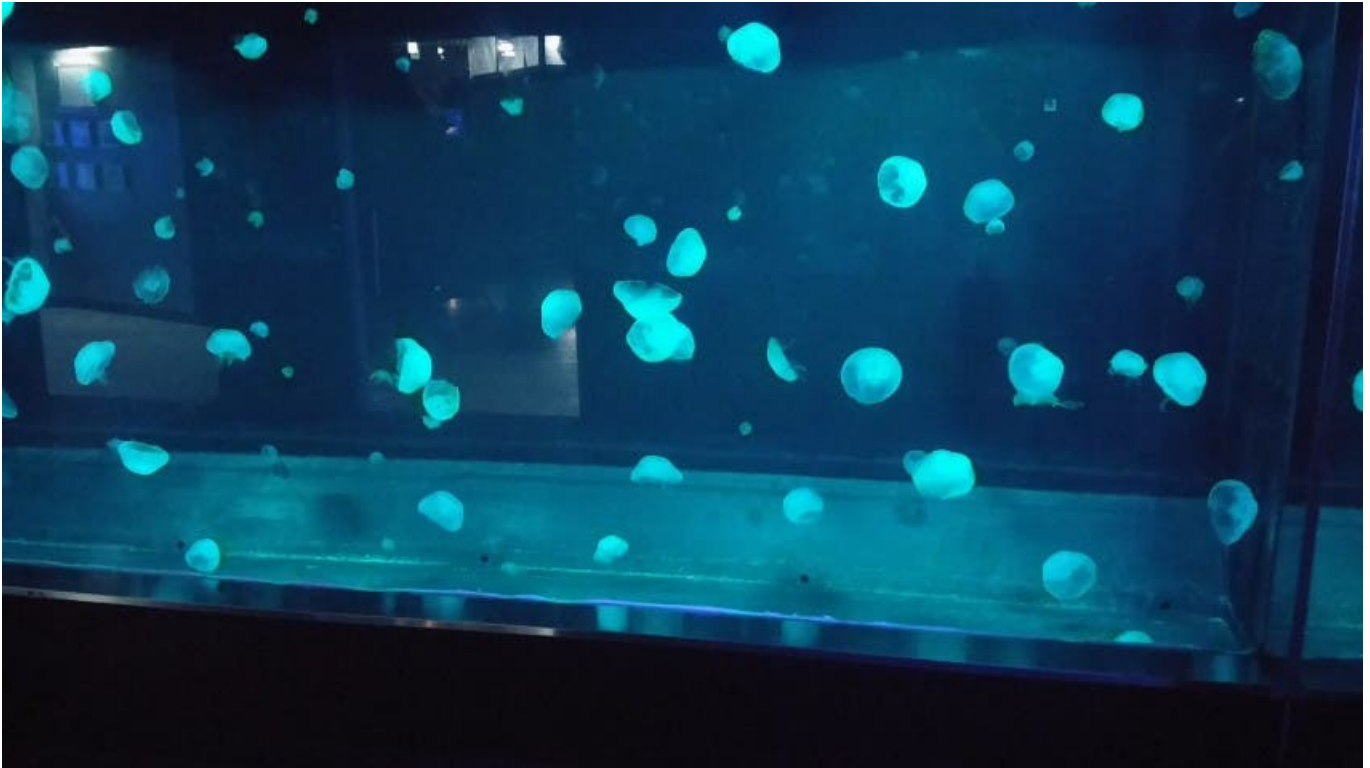


삼성 전기 건조기

OK캐쉬백 8만 포인트 적립

입구야.

나마쿠아9인이 파라다이스 관광기념으로 사진찍었던 그 곳. 리카코가 후자산 모자 쓴 그 곳이다



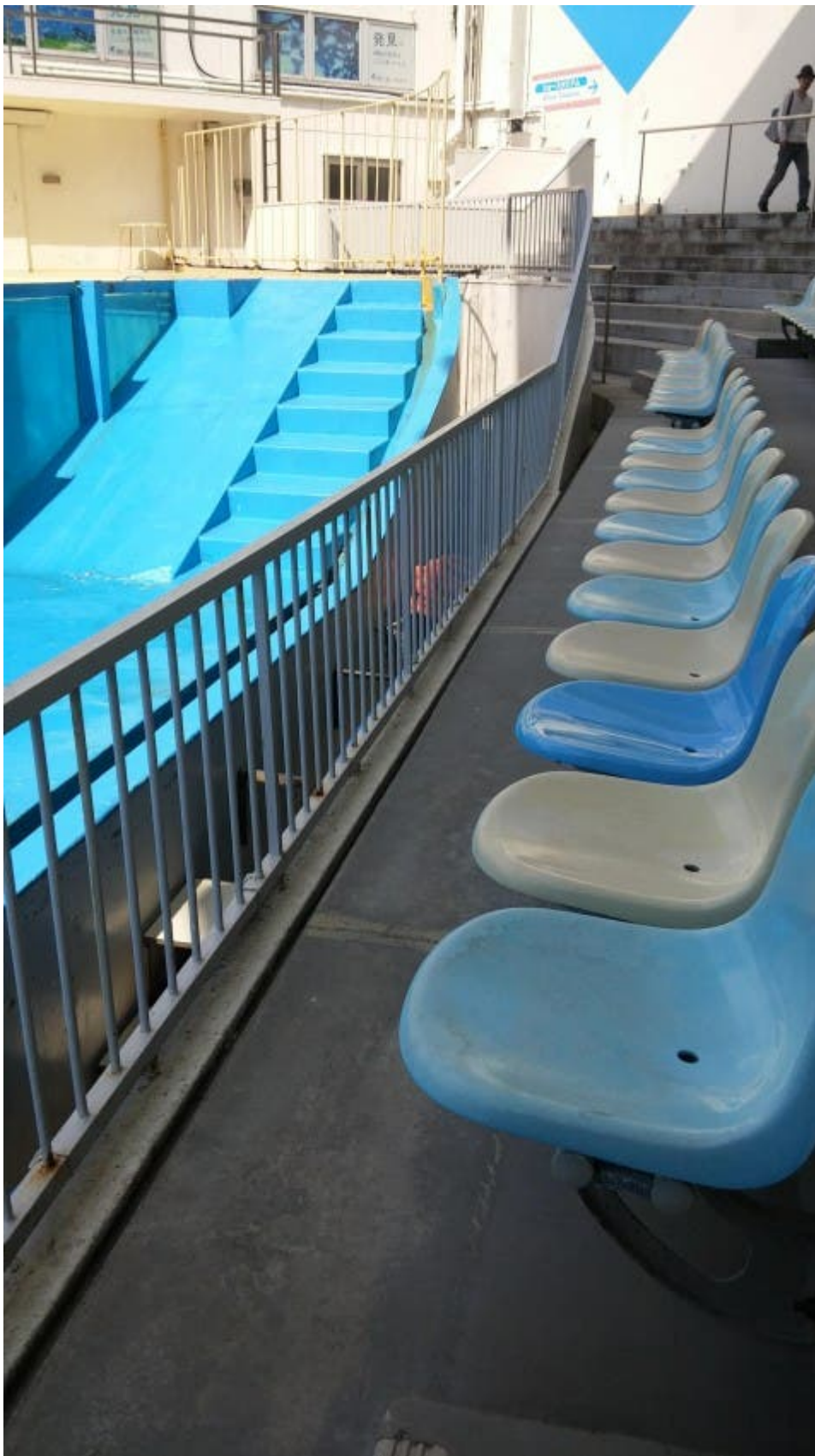
요우가 탈주하고나서 기댄 곳. 진짜 해파리다. 해파리는 스커트 속 보는 느낌으로 보면 꿀잼 ㅎㅎ

11번가



삼성 전기 건조기

OK캐쉬백 8만 포인트 적립



마루짱이 뜨거운 차 마시다 혀 데였던 그 자리.

11번가



삼성 전기 건조기
OK캐쉬백 **8만** 포인트 적립



1학년들이 모여서 판타스틱 럽~ 했던 장소

11번가




삼성 전기 건조기

OK캐쉬백 8만 포인트 적립



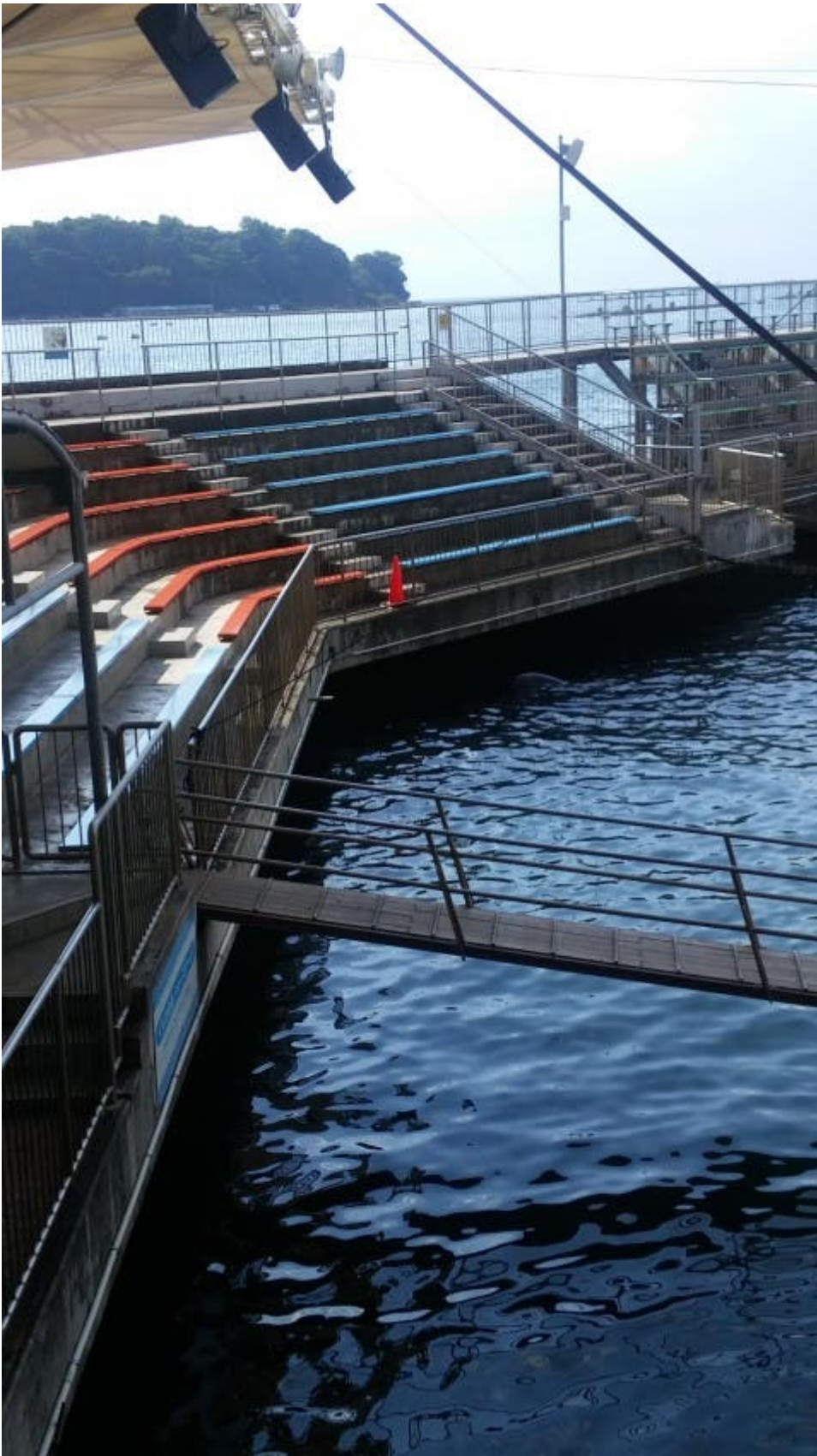
펭-긴

11번가




삼성 전기 건조기

OK캐쉬백 8만 포인트 적립



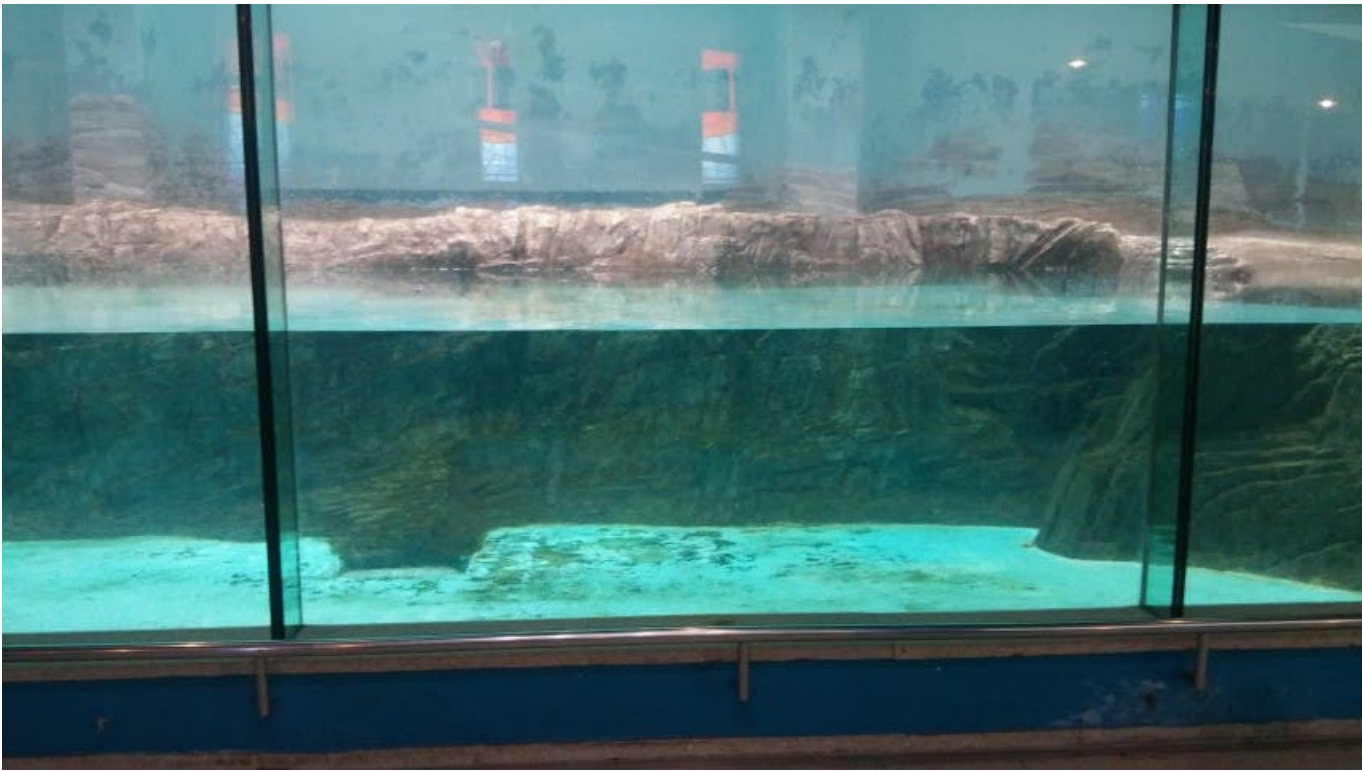
그리고 요우가 빼끗해서 굴러떨어졌던 그 곳 높이

11번가



삼성 전기 건조기

OK캐쉬백 8만 포인트 적립



2집 하이라이트 'THE 요-소로-드' 가 나오기 직전에 아쿠아 멤버 9인이 '다이스키 워우워~' 하는 그 장소.



누마즈로 돌아온 뒤 여정 마지막으로 찍은 게이머즈 누마즈 점 간판. 올해까지는 주욱 요하네의 거점으로 갔으면 좋겠다능..

11번가

삼성 전기 건조기

OK캐쉬백 8만 포인트 적립

돌아오는 길은 역시, 아와시마 팩 회수

아왔다.

대략 오후 4시 30분쯤 승차해서 5시 10분에 도착한 듯.

.

누마즈 도착한게 아침 7시 40분이었고 그 때부터 계속 걷거나 버스타거나 많이 쉬지는 않았던 조금 빠듯한 순례기였다.

그런데도 신기하게 피곤한 줄을 모랐던 건 역시 그 날 아침에 먹은 스까뿌까 듬밥이 한 몫하지 않았나 싶다. 칼로리 엄청날 듯

여행 스케줄이나 이런저런 사정 때문에 비록 누마즈에서 1박은 못했지만..

나같이 특수한 케이스가 아니라 정말 성지순례 본연의 목적으로 일본 간다면 한 이들은 돌아다녀야지 제대로 돌아볼 것 같다.

애니화 이후에는 순례스팟도 많이 생기고, 시골의 정적인 분위기도 많이 살아날 것 같으니 누마즈에 묵어야 할 시간이 더 늘어날 듯.

당일치기는 확실히 힘들어지겠고..

눈치빠른 갬님은 지금부터 적당히 1기 끝나는 시점에 비행기표 예약하면 순조로울 것 같네

이 아래는 후기 에필로그

.

이미 식은 순례떡밥이지만.. 무대배경이 되었던 곳을 보고 걷고하면서 몸소체험 하니까 선사인에 대한 애정도가 팍 올랐다.

과장 좀 보태면 마치 내가 2D 세카이에 빠진 듯한 느낌마저 들어서 관광하는 내내 피로감도 못느끼고 가벼운 발걸음으로 돌아다닌 듯.

성지순례는 이런 행복한 착각때문에 하는 거구나..하며 만족했던 여행이었다. 누마즈는 공기도 좋고 경치도 좋으니까 여건되는 갬님이라면 꼭 가보는 걸 추천한다

그럼 이만 줄인다.. 이 길고 지루한글 읽느라 수고했당.

질문 달게 받는다



만두후원

0

목록보기

글쓰기

전체댓글 (6)

[Zeppeli]

펭귄 뒤에 홍학 생물임?

2016.06.12 22:43

[Labyrinth,]

L O O

2016.06.12 22:44

[Zeppeli]

수족관이잖아 이상해ㅋㅋㅋㅋ

2016.06.12 22:45

[Labyrinth,]

다시보니까 전편 링크를 안달았넹 커찮으니 닉검색으로 알아서 보려무나

2016.06.12 22:46

[우츄다]

펭귄줄커 ㅋㅋㅋㅋ

2016.06.12 22:50

[러브라이바]

직접 가본곳이라서 이런거 보니 더 재미있음 ㅋㅋ

2016.07.02 02:45

새로고침

목록보기

글쓰기

내용을 입력해주세요.

디시콘

보이스리플

만두후원

등록

11번가



삼성 전기 건조기

OK캐쉬백 8만 포인트 적립



뮤즈 그리스 신화면 하나요는 무조건 [6]

수석말쟁이 2016.06.12 | 조회 105 | 추천 0

[스압] 16.06.03 누마즈 - 우치우라 당일치기 세미 성지순례기 完 [6]

Labyrinth, 2016.06.12 | 조회 931 | 추천 11

뿌까뿌까 한 30장은 꼬라박았어야 됐었는데

난조르노 2016.06.12 | 조회 33 | 추천 0

현지 유닛별 이벤트 참가자들 넘부럽다.. [1]

요하네다웃 2016.06.12 | 조회 30 | 추천 0

뮤즈X그리스하면 호노카는 당연히이분 아니냐

베시미르 2016.06.12 | 조회 20 | 추천 0

뮤즈X그리스하면 호노카는 당연히이분 아니냐 [1]

베시미르 2016.06.12 | 조회 49 | 추천 0

아폴론 에리, 페르세포네 노조미

ㅇㅇㅇ 2016.06.12 | 조회 24 | 추천 0

번타래는 왜 번타래예요? [4]

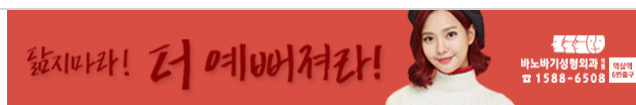
음미 2016.06.12 | 조회 187 | 추천 0

뮤즈 그리스신화 포지션

ㅇㅈㄴ 2016.06.12 | 조회 29 | 추천 0

근데 펭킨네타는 유래가 뭐냐 [2]

闇の現サモ 2016.06.12 | 조회 39 | 추천 0



개념글

초개념

HIT

디시위키

DNA

HIT

더보기



화이트데이라서 펑레로로쉐 한번 만



11번가



삼성 전기 건조기

OK캐쉬백 8만 포인트 적립



4조선 애니화,youtube

르헤순실 성대모사 보플 [보이스리플]

데드풀마스크 제작기.jpg

드래곤볼 프리더를 클레이로 제작해봤...

그때그힛

더보기



[스타워즈]



디시'인도'사이드




2009한국국제박람회 관람후기 1/2 (스크롤 압박)



전체

검색어를 입력하세요



한 장씩 사진 첨부하기 귀찮으면? [공식앱](#) 설치 

[운영원칙](#) | [즐거찾기 추가/삭제](#) | [PC버전](#) | [맨위로](#)

[디시인사이드](#) | [전체리스트](#) | [광고안내](#) | [이벤트](#) | [로그아웃](#)

Copyright dainside. All rights reserved.

11번가



삼성 전기 건조기

OK캐쉬백 8만 포인트 적립